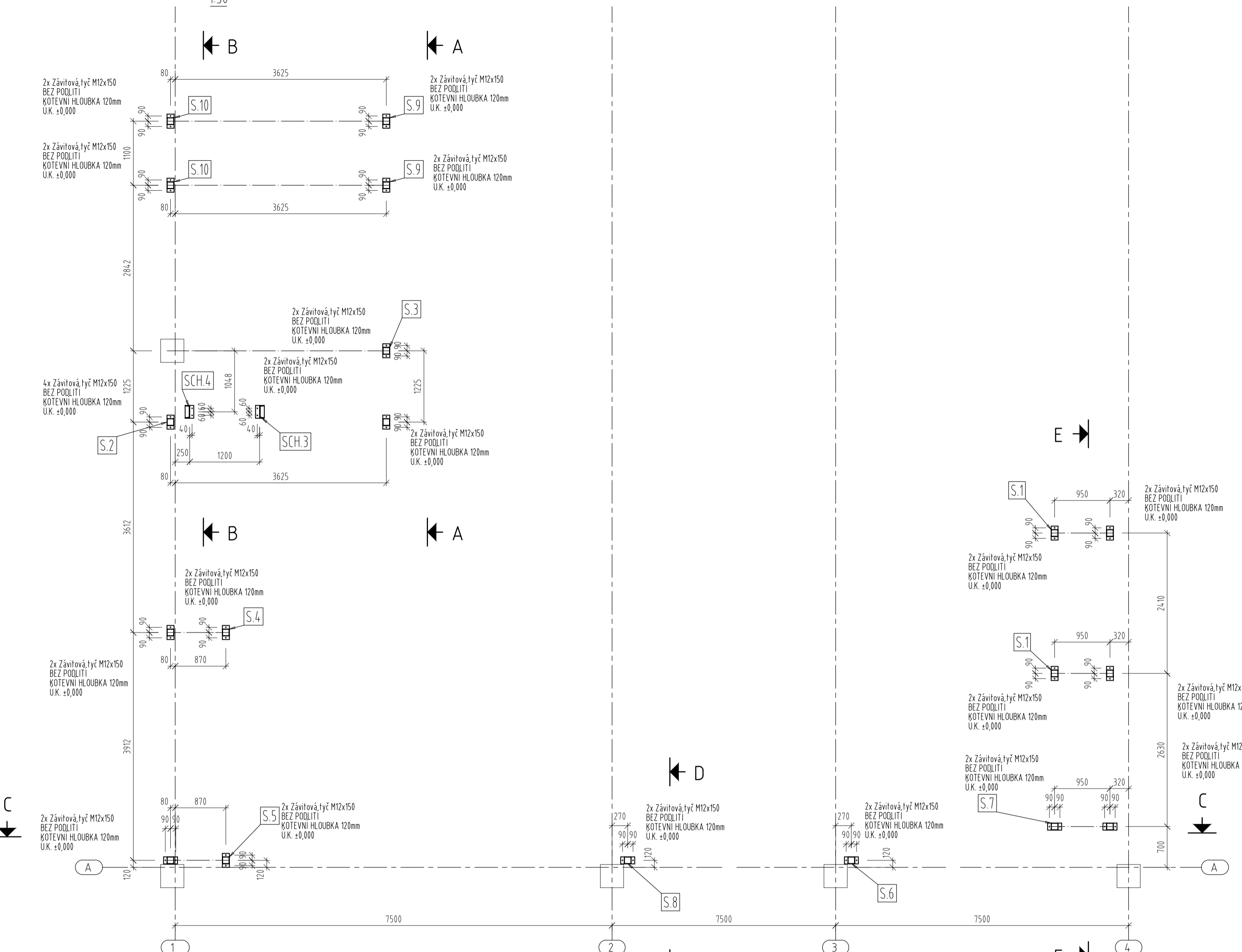
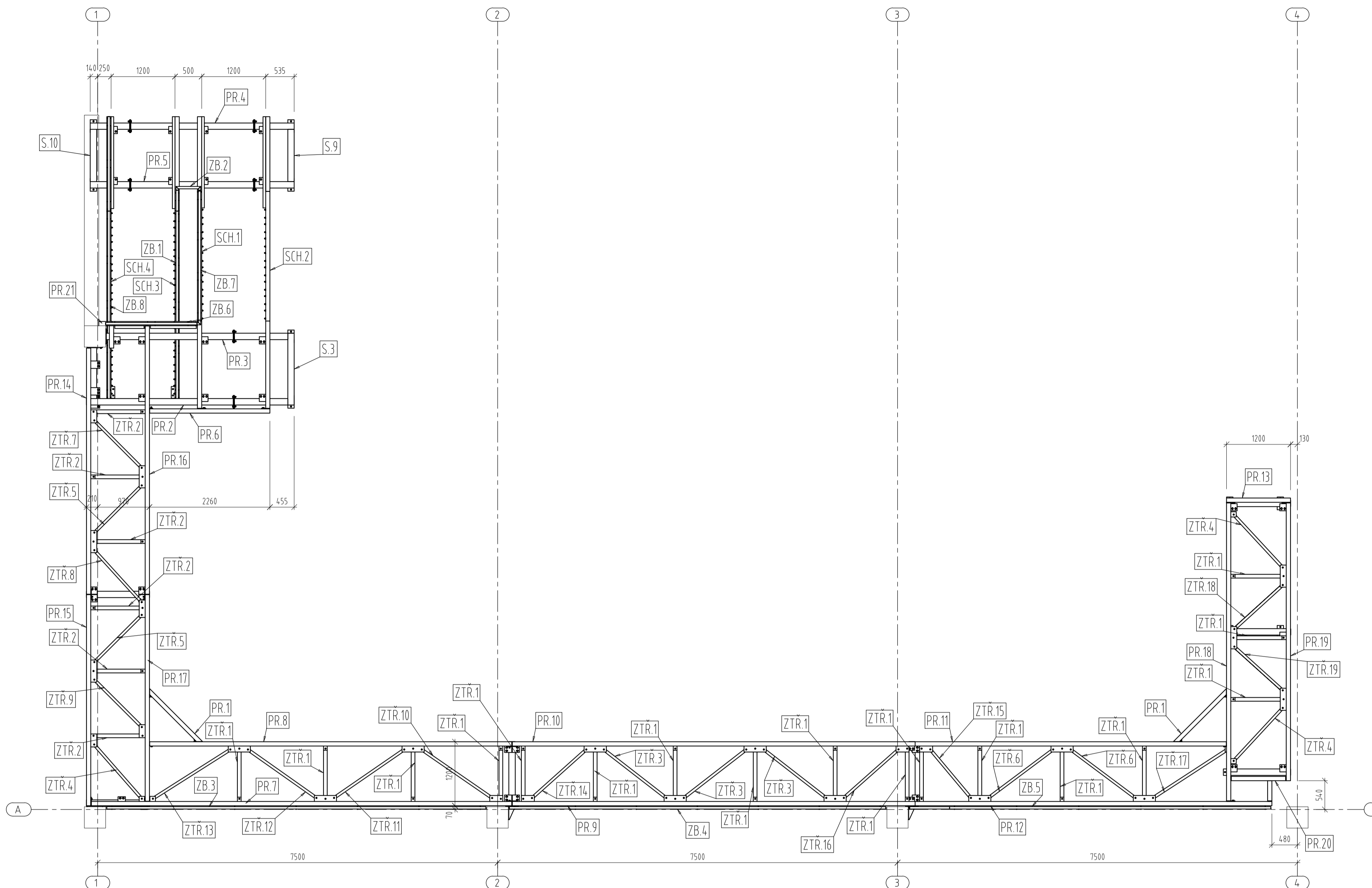


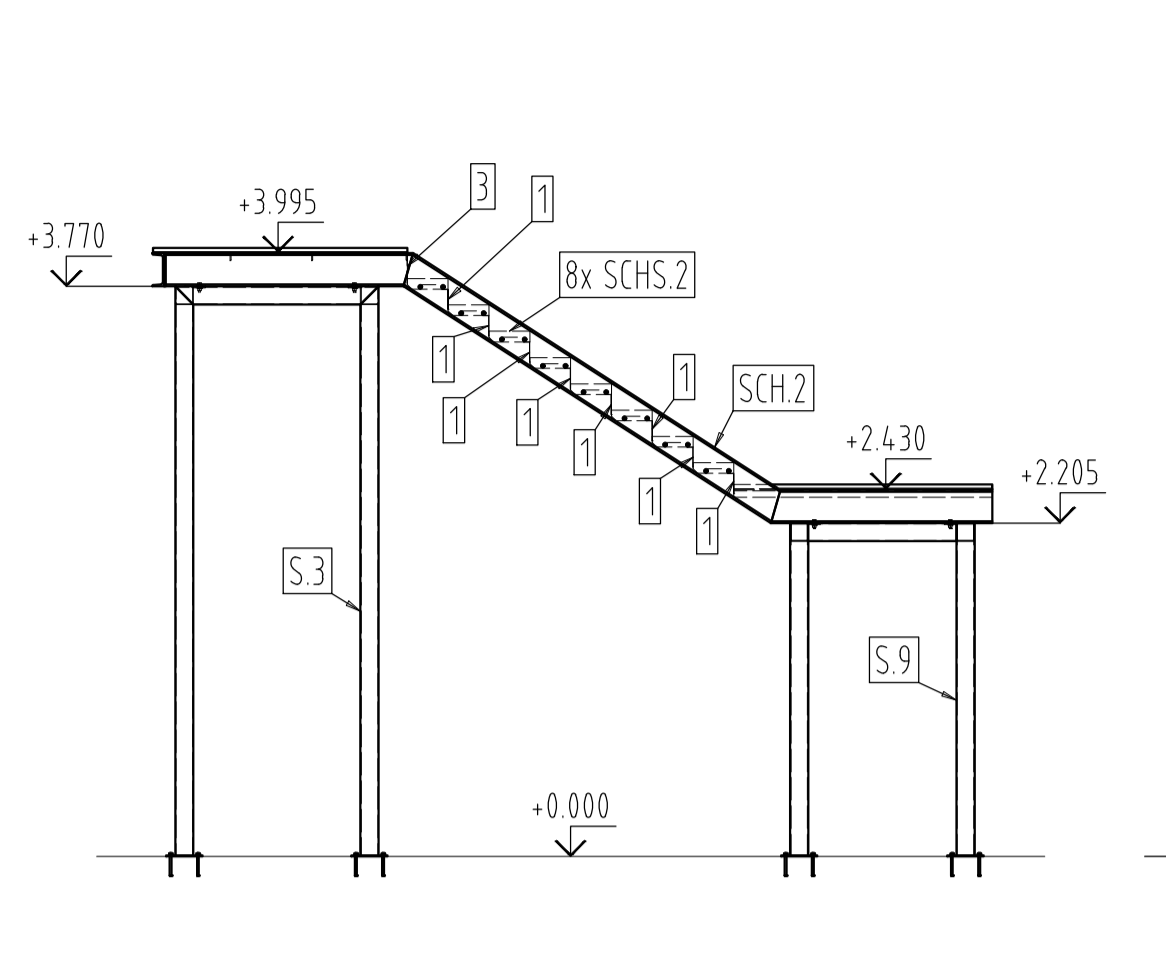
KOTVENÍ  
M150



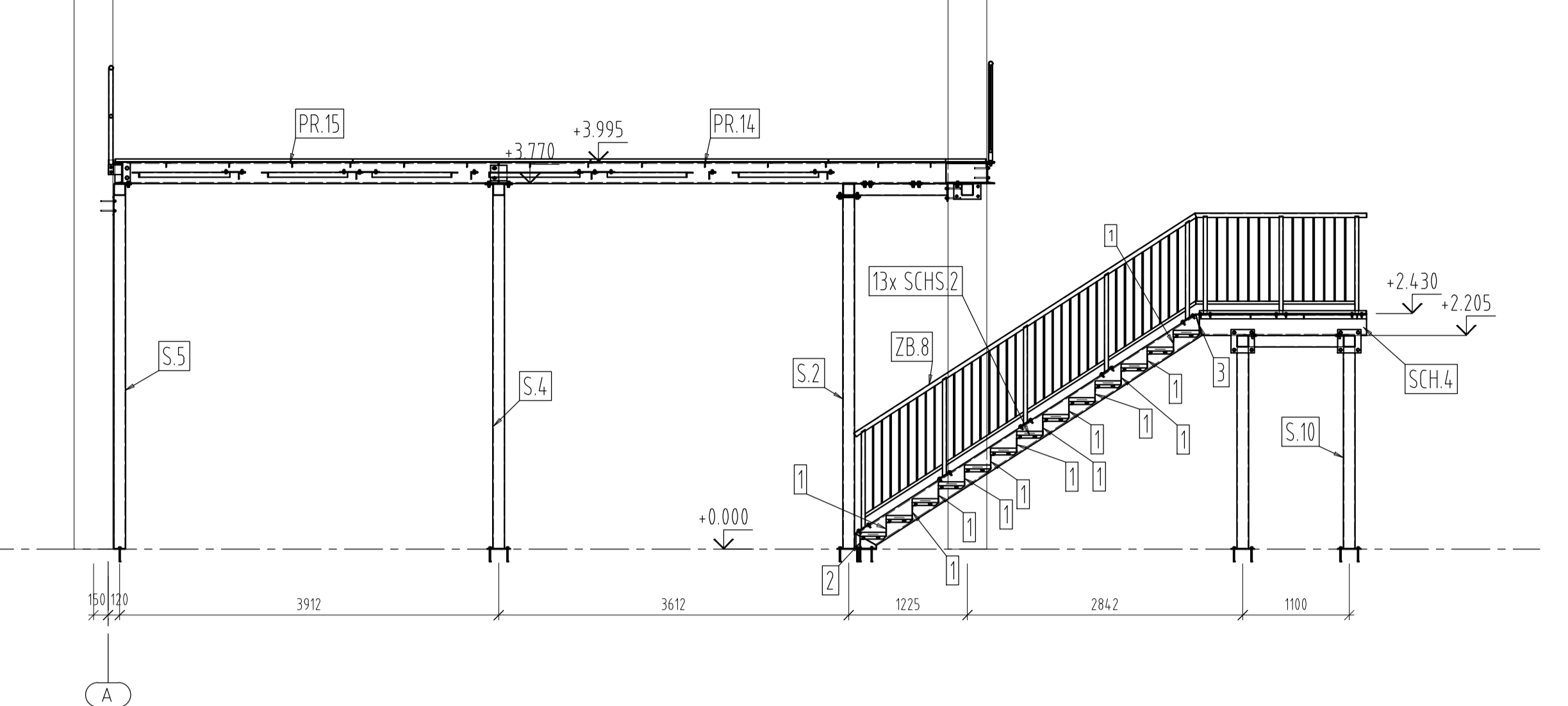
PŮDORYS BEZ POCHOZÍCH PLECHŮ  
M150



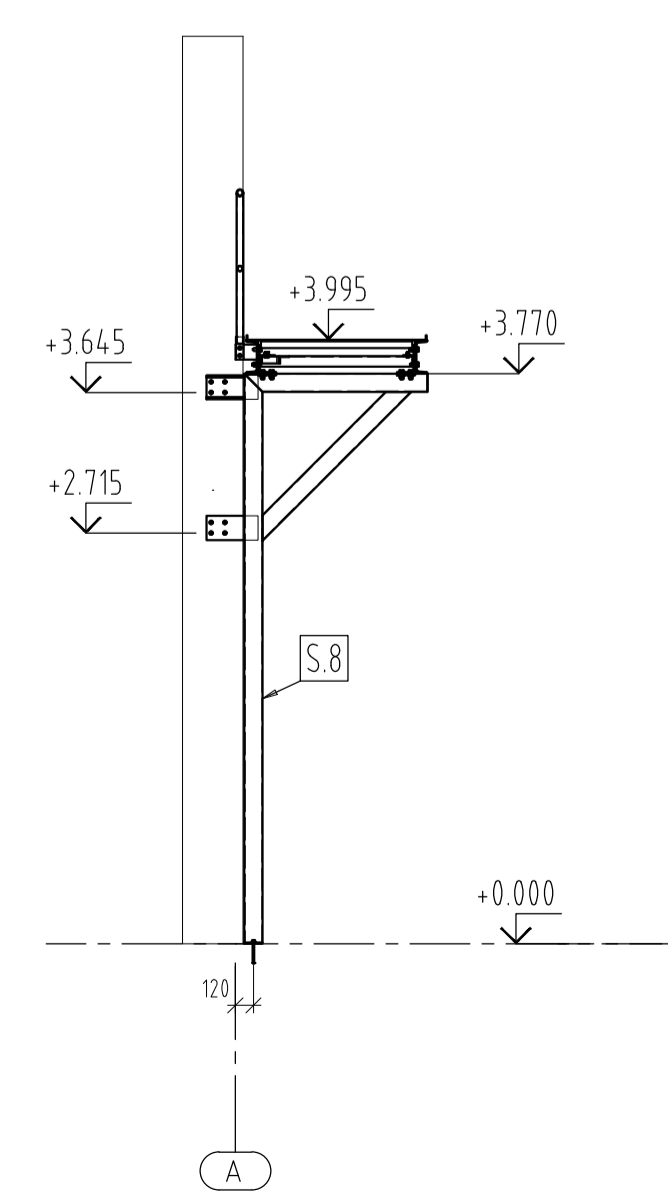
ŘEZ A-A  
M150



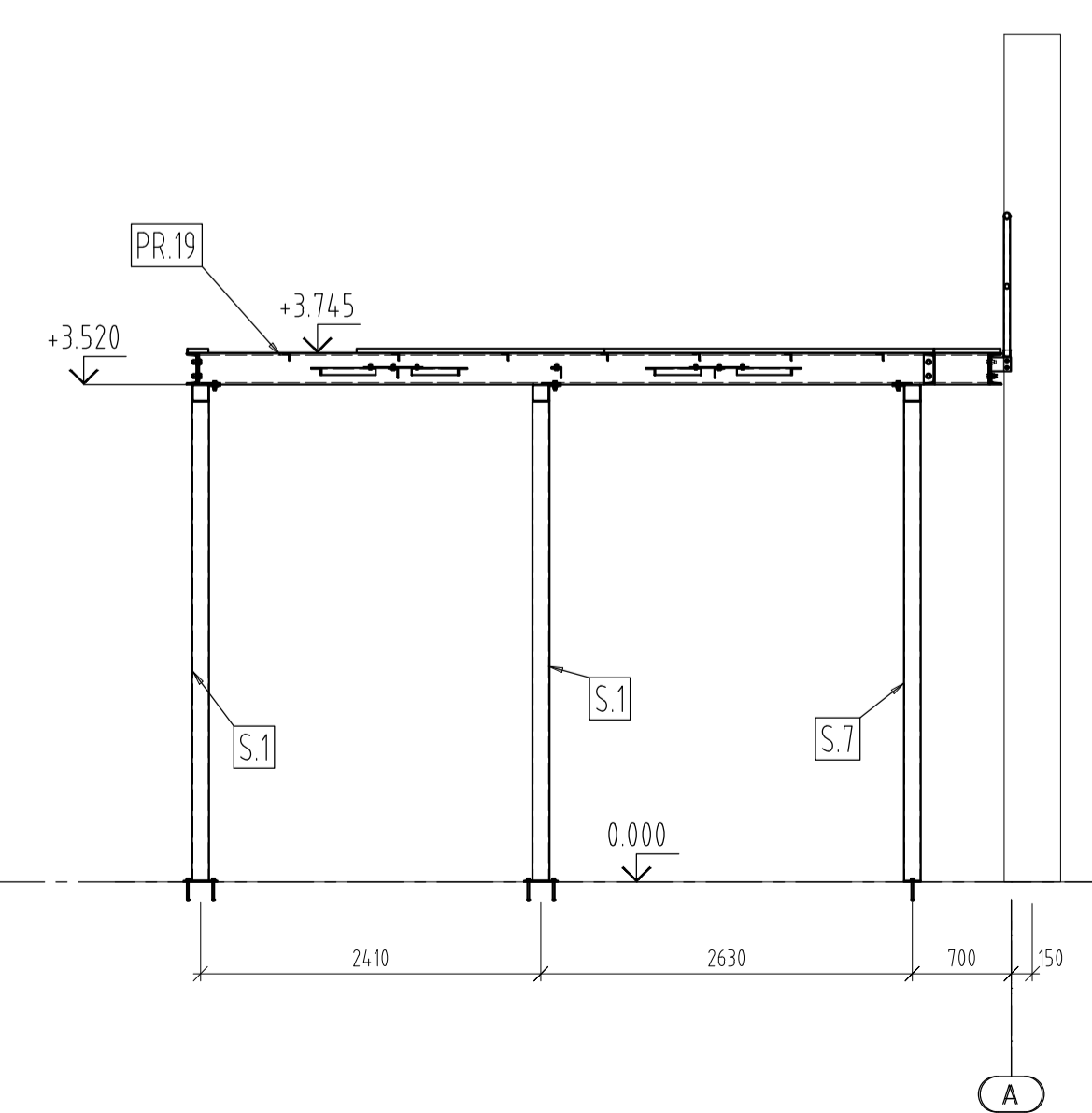
ŘEZ B-B  
M150



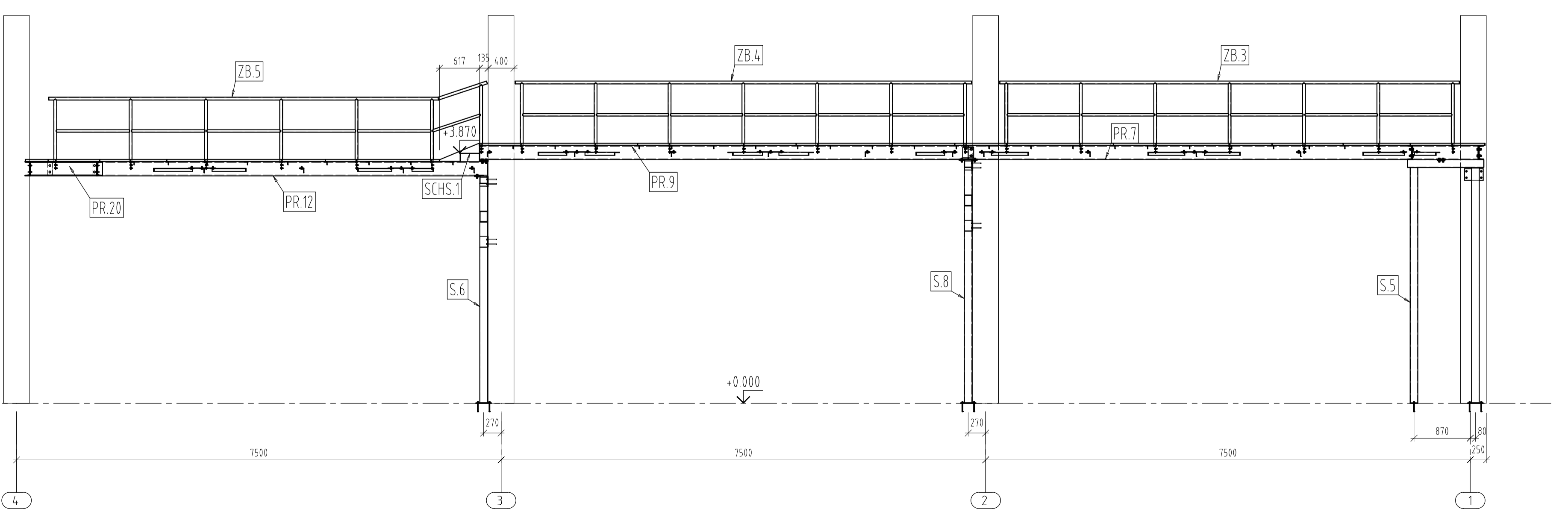
ŘEZ D-D  
M150



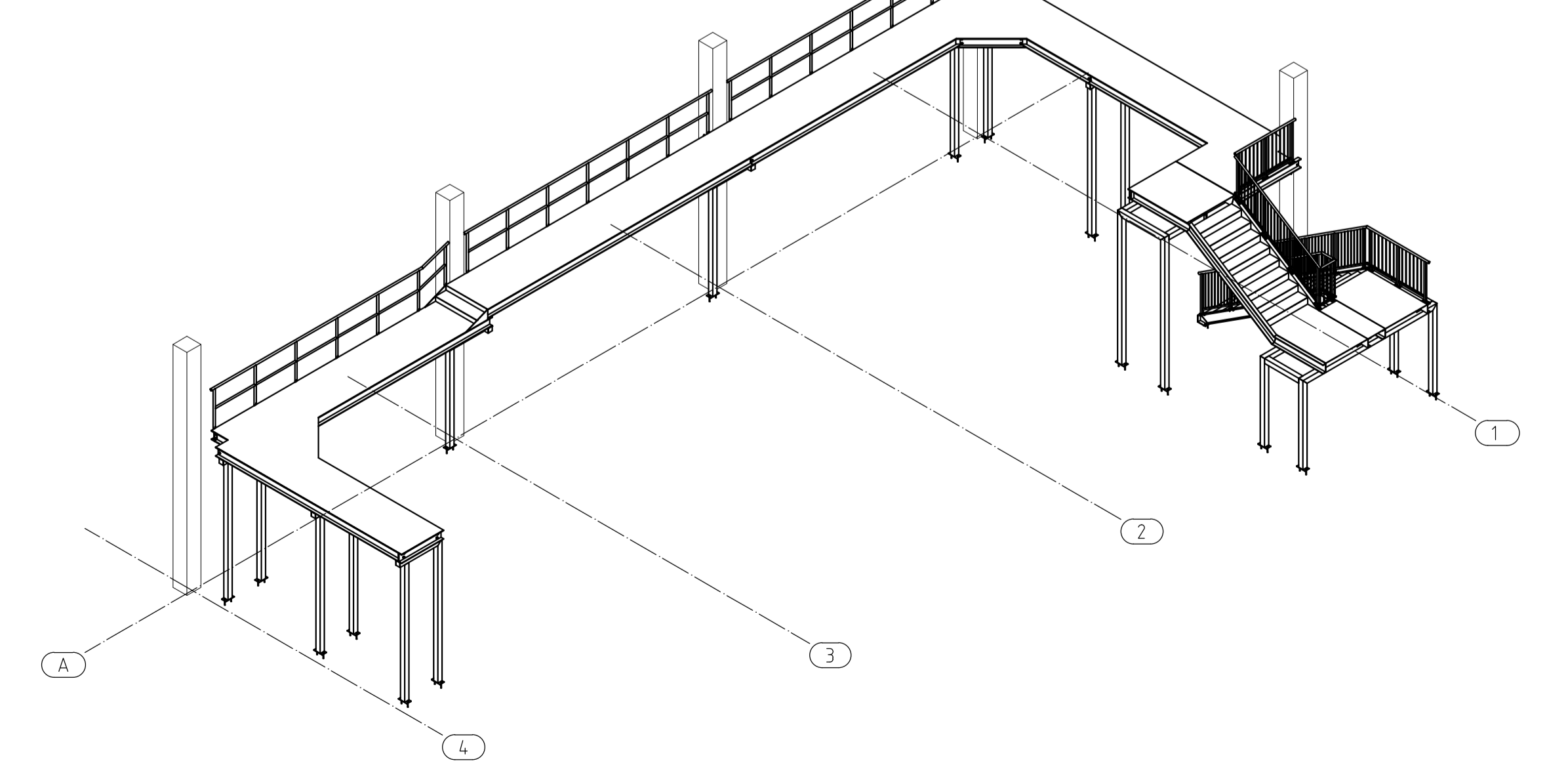
ŘEZ E-E  
M150



ŘEZ C-C  
M150



3D SCHÉMA  
M1100

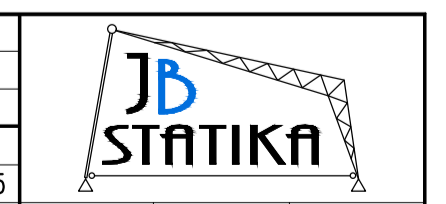


PRŮVĚRA OHE DLE ČSN EN 1090-2	MATERIÁL	S235JR
ODKRYTÝ TVAR A ROZMĚRY DLE ČSN EN 1090-2	ČÍSLO EN ISO 1090-1	8.8
PŘÍPRAVA SVARŮ PLOCH ČSN EN ISO 5857-1	GRUPA	
ZKOUŠENÍ A KONTROLA SVARŮ ČSN EN ISO 5817		
DOKUMENTACE MATERIÁLŮ ČSN EN ISO 10204		
TRÉZA PŘEDKVALIFIKOVANÝM STUPEŇ JAKOSTI C ČSN EN ISO 9001:2015		
SKUPINA OCELOVÉ KONSTRUKCE	MATERIÁL	C3 - 120µm
		ČSN EN ISO 12944-5
<b>EXC 2</b>		

- POZNÁMKA**
- NEODMĚNĚNÉ SVARŮ - KOUTOVÉ ±4 mm, TYPÉ PŘEVĚST NA TLOUŠTKU MATERIÁLU
  - VŠECHNY ČELNÍ DESKY PŘÍPRAVIT DLE ZÁSAD TAK, ABY BYLO ZAMEZENO LAMELÁRNÍMU POŠKOZENÍ PŘÍPOJOVANÝCH PLECHŮ VIZ ČSN EN 1993-1-10 A EN 1011-2
  - SPECIÁLNÍ TRŽDA JAKOSTI MATERIÁLU ČELNÍCH DESK DLE EN 10164 NENÍ POŽADOVÁNA (Z26410)
  - TENTO VÝKRES JE PLATNÝ POUZE S VÝPÍSEM PŘÍKŮ A VÝKRESŮ JEDNOTLIVÝCH POLOŽEK
  - VŠECHNY JEDNOTLIVÉ POLOŽKY VZÁJEMNĚ SVÁŘIT DO JEDNOHO DÍLCU
  - POKUD NENÍ UVĚŘENO, PŘÍBĚHIT PŘÍKŮ NA FUNKČNOST PŘÍPOJOVANÉHO PROFILU

SO 101 HALA M2

Vedoucí projektant Ing. BOUDA	Dřp. projektant Ing. TOBRMAN	Výpracoval Ing. Jan BUDL	Kreslil Ing. Jan BUDL
Investor RohdeSchwarz Vimperk s.r.o., Špičova 49, 385 01 Vimperk	Objednatel KOHOUTEK CZ a.s., Ptačkář 3217/16, Smíchov, 15000 Praha 5	Stavba Vimperk	
Acce NOVÁ HALA M1			
Výkres MONTÁŽNÍ DISPOZICE, KOTVENÍ, 3D SCHÉMA	Číslo výkresu 02_001	Revize -	



Formát 1x A4	Paří 06/2016
Služba VO	Mřížka 1:10
Č. zakázky Z-16_015	