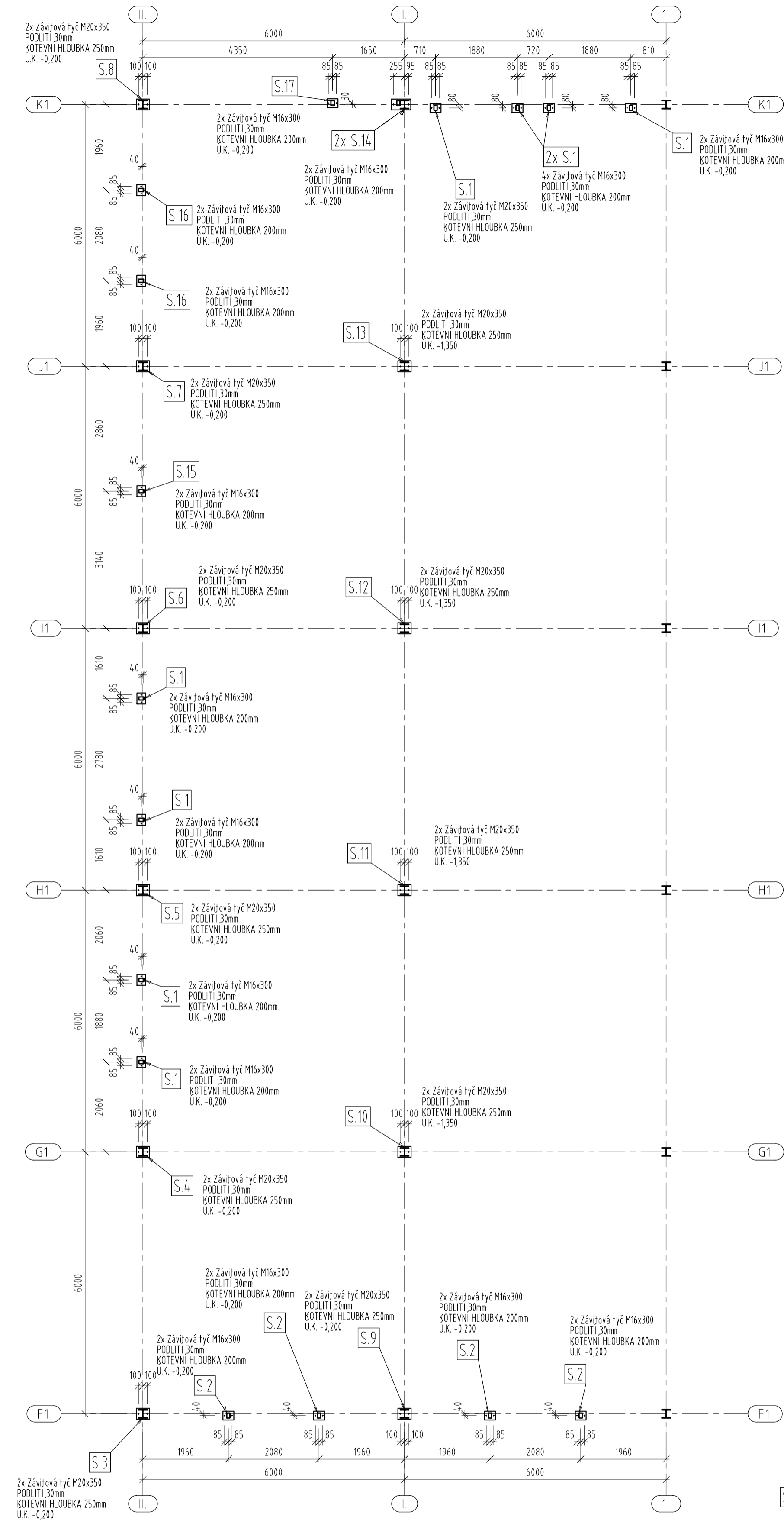
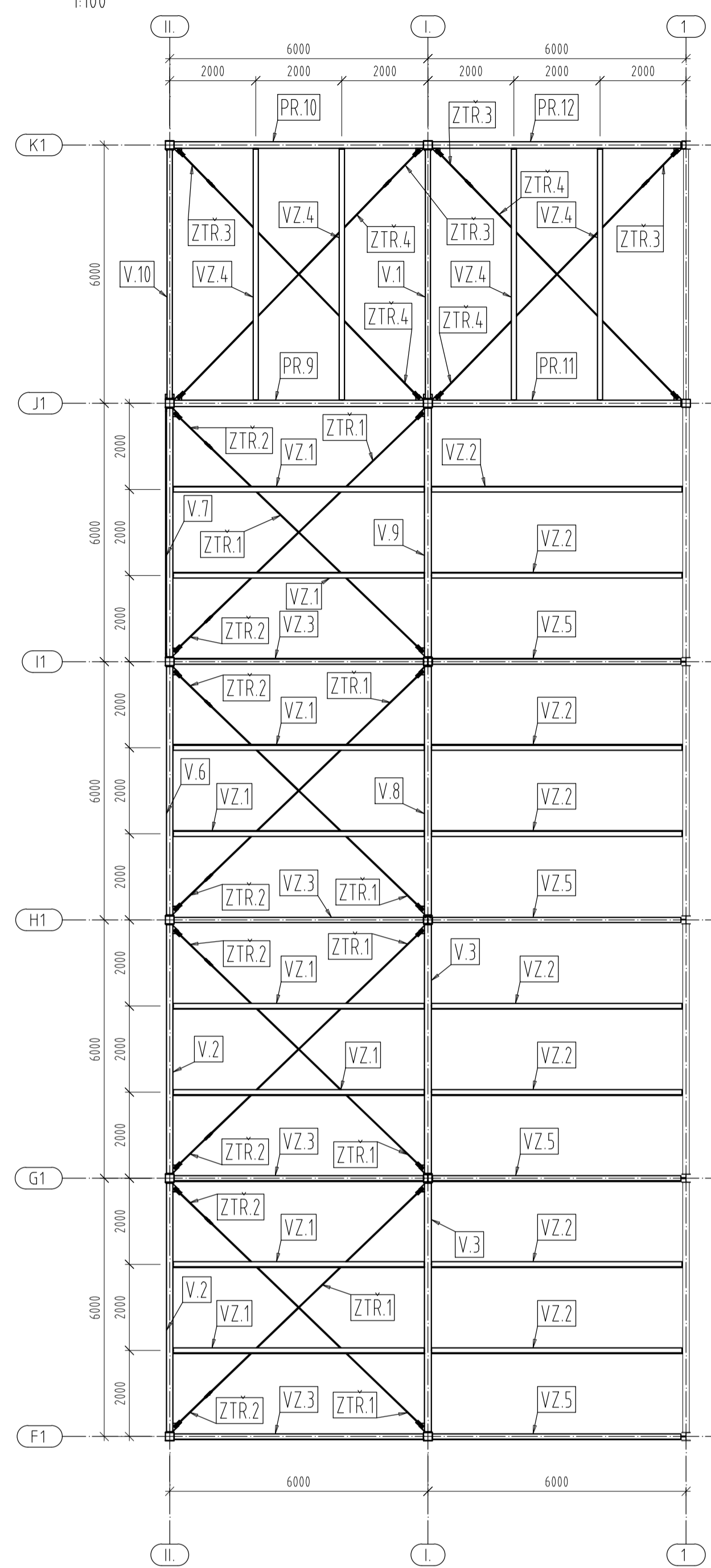


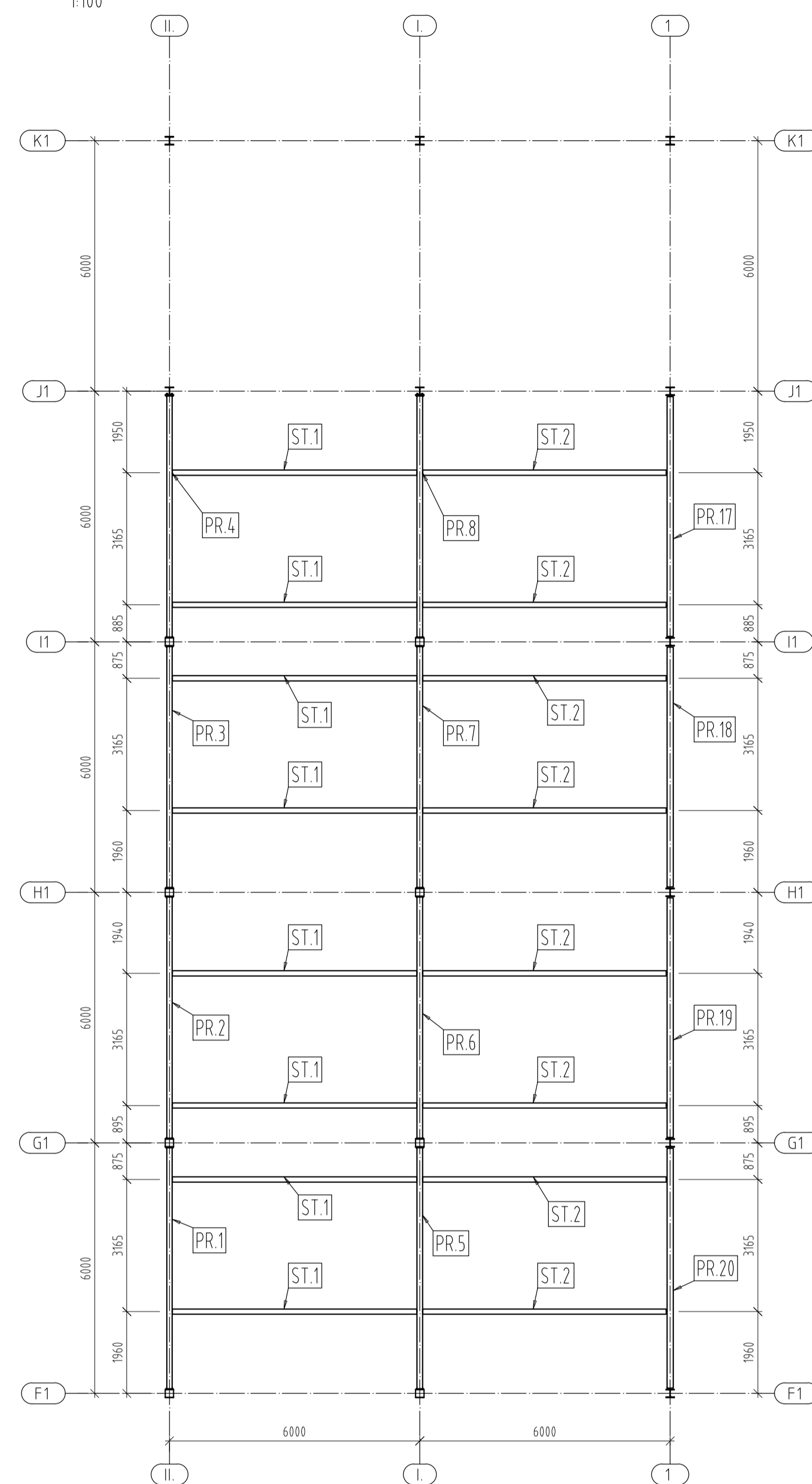
KOTVENÍ
1:75



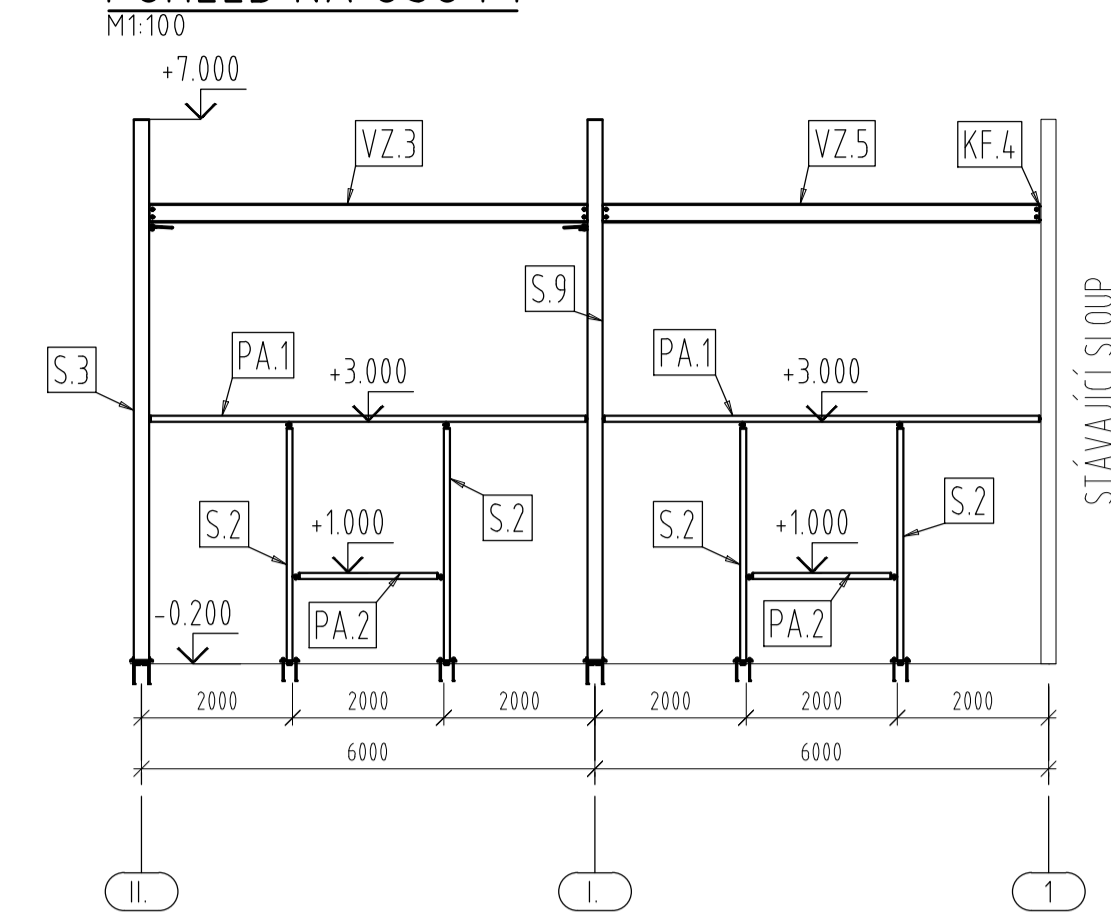
PŮDORYS STŘECHY
1:100



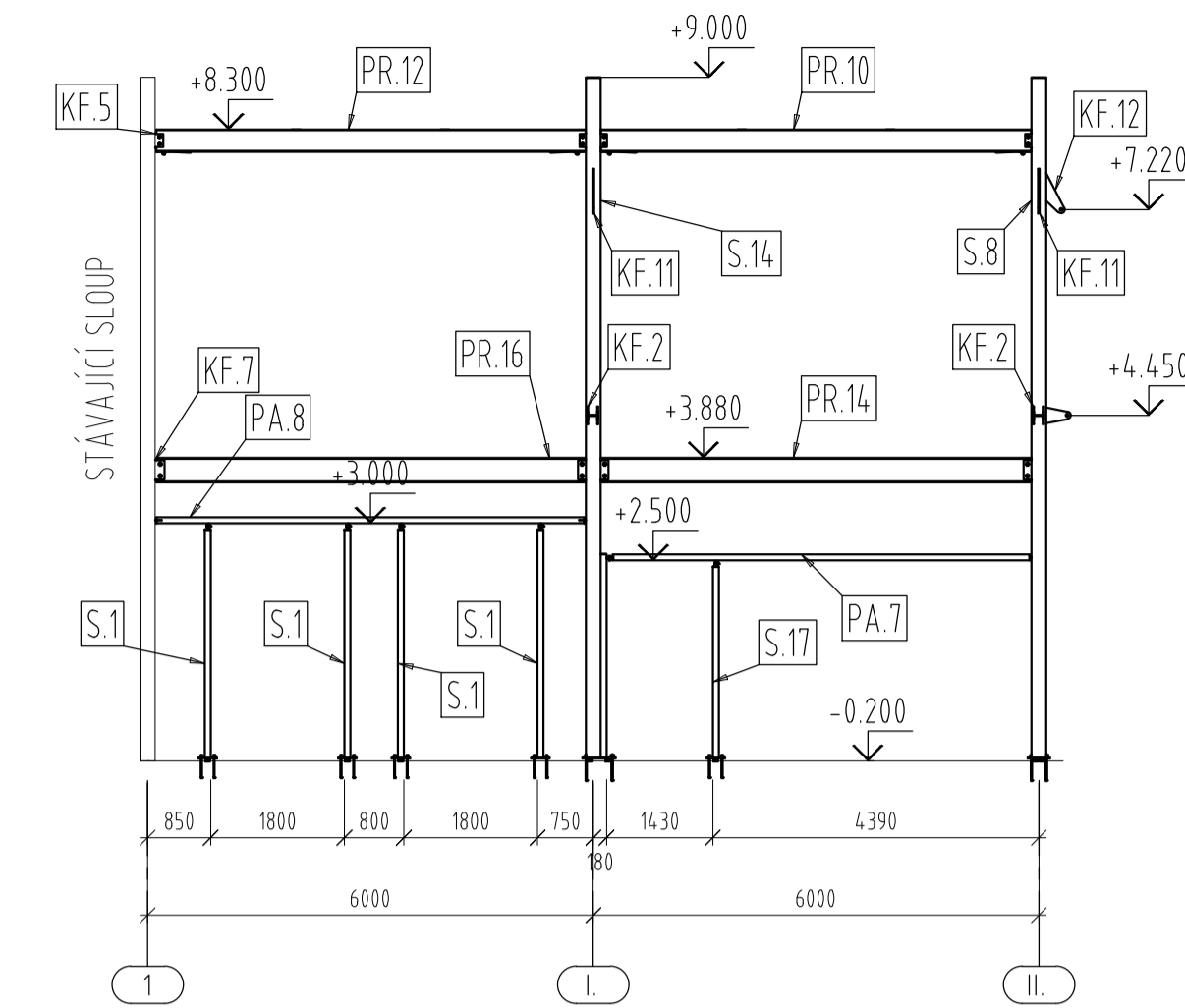
PŮDORYS NA ÚROVNI +6,600
1:100



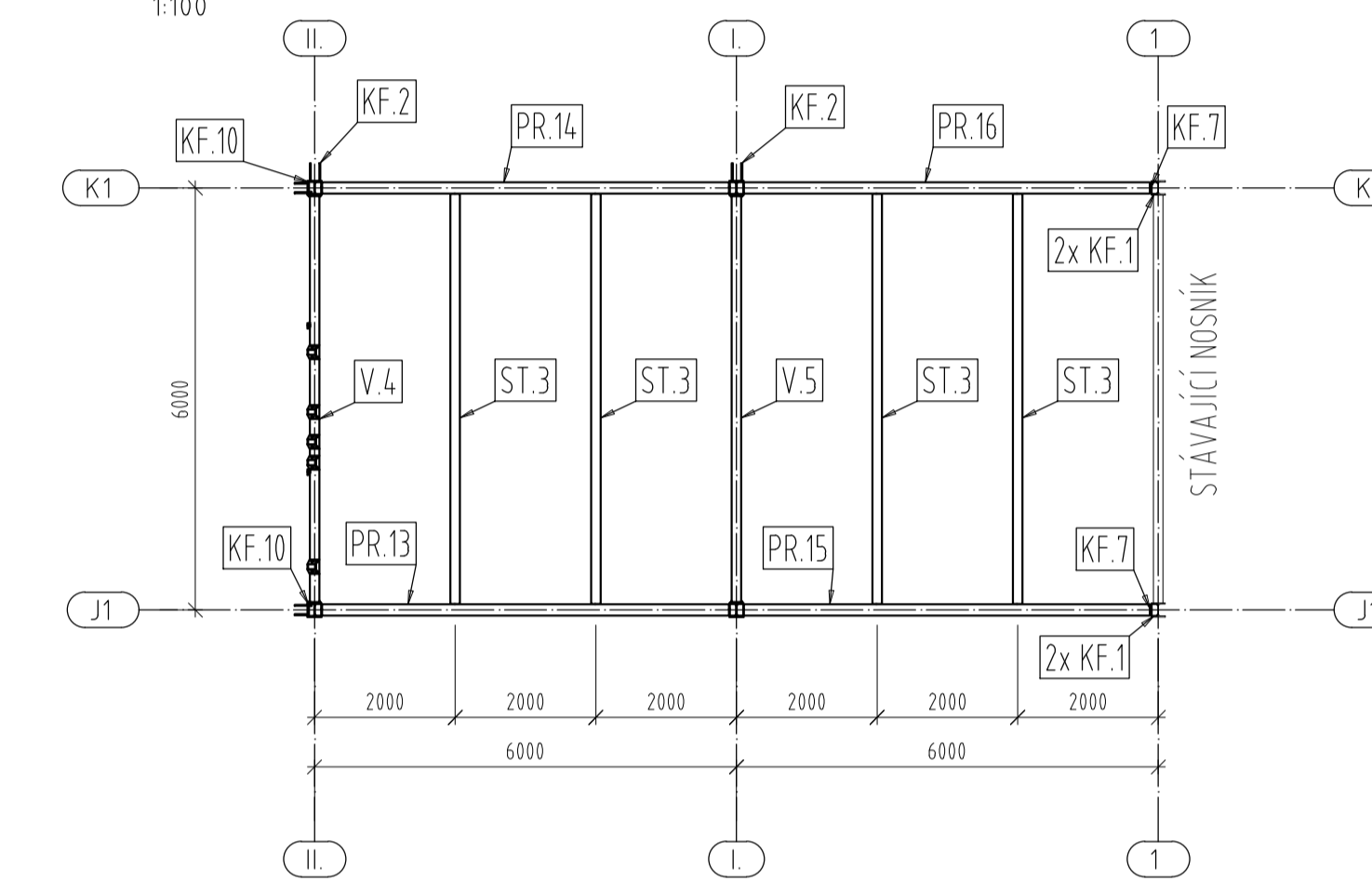
POHLED NA OSU F1
M1:100



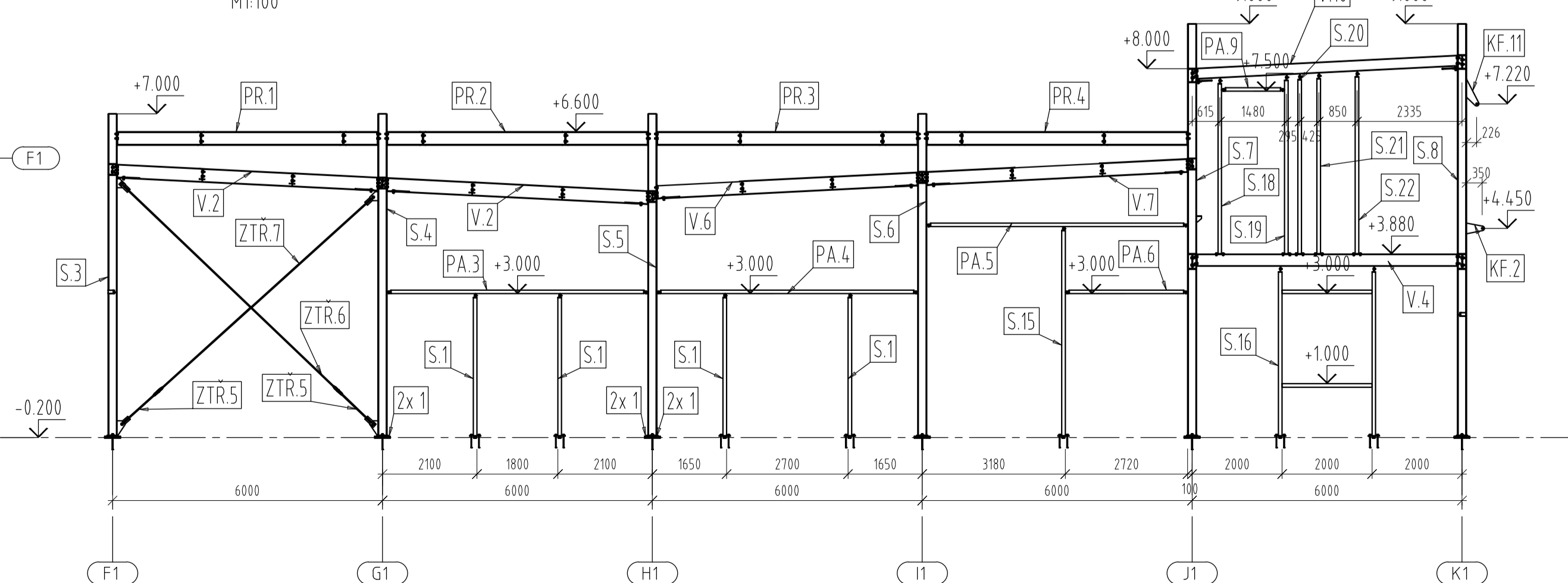
POHLED NA OSU K1
M1:100



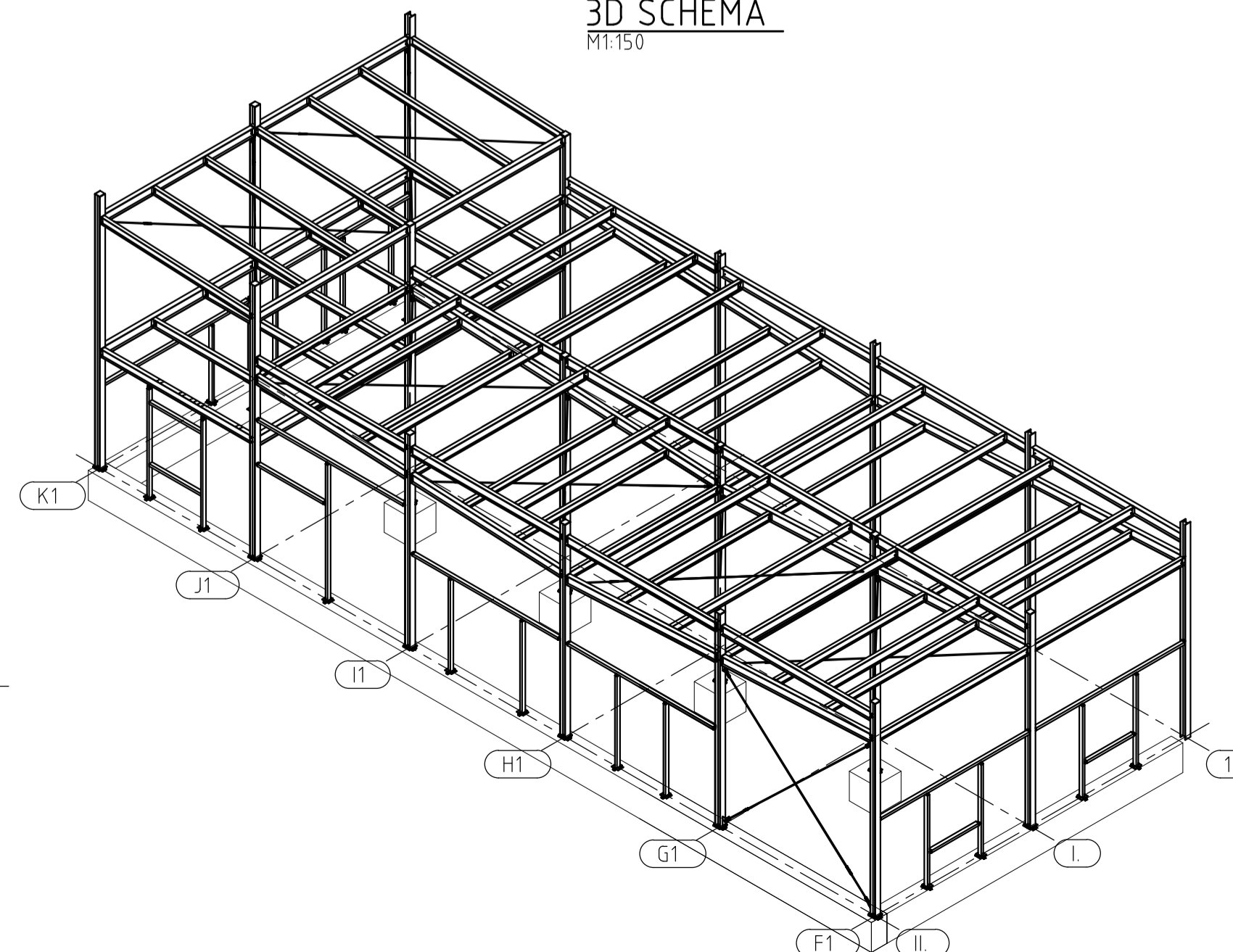
PŮDORYS NA ÚROVNI +3,880
1:100



POHLED NA OSU II
M1:100



3D SCHÉMA
M1:150



PROVÁDĚNÍ OK DLE ČSN EN 1090-2	MATERIÁL S235JR
ODKRYTÝ TVARU A ROZMĚRU DLE ČSN EN 1090-2	PRŮMĚR SVARU 8,8
PŘÍPRAVA SVARU PLOCH ČSN EN ISO 5854-1	TRŽDA PŘÍPRAVY SVARU C3 - 160µm
ZKOUŠENÍ A KONTROLA SVARU ČSN EN ISO 5817	ČSN EN ISO 12944-5
DOKUMENTY MATERIÁLU MINIMÁLNĚ 2.2 ČSN EN 10 204	
TRŽDA PŘÍPRAVY SVARU STUPEŇ JAKOSTI C ČSN EN ISO 5817	
SKUPINA OCELOVÉ KONSTRUKCE	

POZNÁMKA

- NEOZNAČENÉ SVARY - KOUTOVÉ a=4 mm, TUPE PŘEVST NA TLOUŠŤKU MATERIÁLU
- VŠECHNY ČELNÍ DESKY PŘÍVAROVAT DLE ZÁSAD TAK, ABY BYLO ZAMEZENO LAMELNÍMU POŠKOZENÍ PŘÍPOJOVANÝCH PLECHŮ VIZ ČSN EN 1993-1-10 A EN 10112-2
- SPECIÁLNÍ TRŽDA JAKOSTI MATERIÁLU ČELNÍCH DESEK DLE EN 10164 NENÍ POŽADOVÁNA (Zed<10)
- TENTO VÝKRES JE PLATNÝ POUZE S VÝPÍSEM PRVKŮ A VÝKRESY JEDNOTLIVÝCH POLOŽEK
- VŠECHNY JEDNOTLIVÉ POLOŽKY VZÁJEMNĚ SVARIT DO JEDNOHO DÍLCÉ
- POKUD NENÍ UVEDENO, PŘÍVARIT PRVKY NA PLNOU ODNOŠNOST PŘÍPOJOVANÉHO PROFILU
- KOTVENÍ FIGURY PRO KOTVENÍ MARKÝZY (KF.2,KF.10,KF.11,KF.12) BUDOU VÁŘENY NA MONTÁŽI DLE PŘESNÉHO VÝŠKOVÉHO ZAMĚŘENÍ STAVAJÍCÍCH KOTVENÍCH BODŮ

Vedoucí projektant Ing. Tomáš POSPÍŠIL	Obj. projektant Ing. Ladislav VANKÁT	Vypracoval Ing. Jan BUDIL	Kreslil Ing. Jan BUDIL
Investor WRIGLEY CONFECTIONS ČR kom. spol.	Objednatel HOCHTIEF CZ a.s., Píseňská 3217/16, Smíchov, 15000 Praha 5	Místo stavby Pořič nad Sázkovou	
Akce: VÝROBNÍ AREÁL WRIGLEY - ROZŠÍŘENÍ ENERGOBLOKU OCELOVÁ KONSTRUKCE PŘÍSTAVBY			Formát 10x A4
Výkres: MONTÁŽNÍ DISPOZICE, KOTVENÍ			Datum: 07/2016
			Stupeň: VD
			Měřítko: 1:10
			Č. zakázky: Z-16_024
			Číslo výkresu: 001
			Revize: -